

dotyczy: Remont instalacji centralnego ogrzewania w budynku szkoły Powiatowego Zespołu Szkół Policealnych im. Z. Kieturakisa przy ul. Dworcowej nr 5 w Wejherowie.

Proszę o wyjaśnienie treści SIWZ

W opisie do projektu jest informacja że „rozprowadzenie od pionów do poszczególnych grzejników wykonane jest po powierzchni ścian.” w projekcie na rysunkach pokazane są rurociągi w zabudowie gipsowo kartonowej w ramce przy rysunkach jest informacja „Poziomy zasilające grzejniki wkuć w ścianę lub zabudować listwą przypodłogową.”

W SIWZ jest informacja :

2. Szczegółowy opis przedmiotu zamówienia określa:

a) przedmiar robót - załącznik nr 6 do SIWZ,

b) Specyfikacja techniczna wykonania i odbioru robót budowlanych - załącznik nr 7 do SIWZ,

c) projekt instalacji elektrycznej – załącznik nr 8 do SIWZ.

Wspomnianych robót nie ma w przedmiarze prosimy o określenie przez zamawiającego jaki zakres robót miał na myśli.

Jeśli występuje konieczność zabudowy lub wkuwania proszę o określenie w których miejscach i ile mb lub m² zabudowy należy wykonać. Czy należy uwzględnić gipsowanie zabudowy i malowanie. Proszę o szczegółowy opis bo takiego w projekcie brak.

Czy po demontażu starych grzejników zamawiający będzie wymagał wykonania tzw ekranów zagrzejnikowych – brak informacji w projekcie i przedmiarze jeśli tak to proszę o opis wykonania.

Co z izolacją rurociągów czy zamawiający będzie wymagał? - brak informacji w przedmiarze i projekcie

W projekcie jest informacja:

Do poprawnej pracy wymagana jest następująca wydajność pompy obiegowej znajdującej się w pomieszczeniu węzła:

- wydajność – 5000 l/h

- ciśnienie – 30 kPa

czy taka pompa zainstalowana jest w węźle czy należy ją przewidzieć?

Czy należy wykonać rozdzielacze instalacji CO czy najeży się dopiąć do istniejących – proszę o szczegółowy opis.

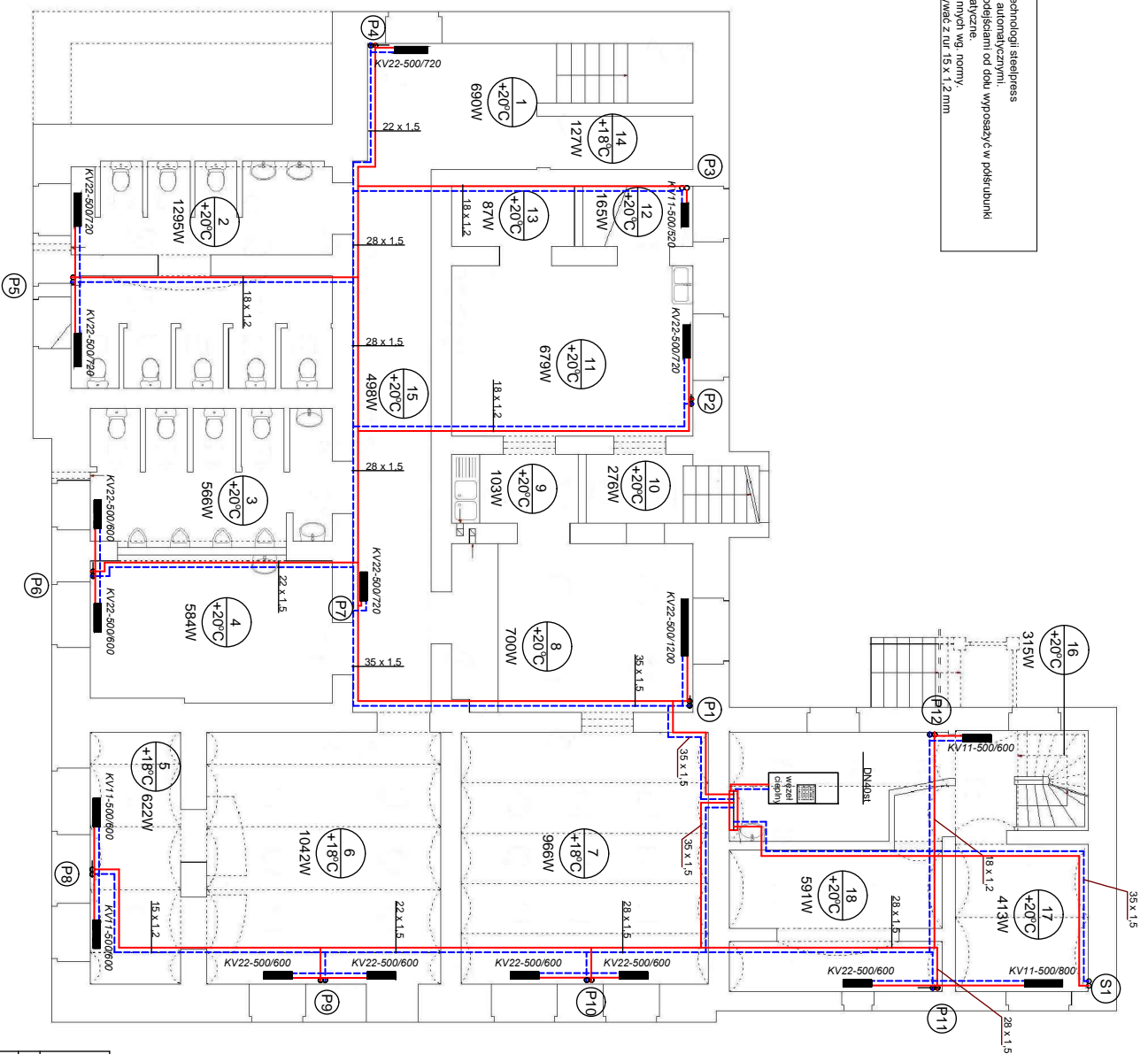
W projekcie część instalacji zaznaczona jest czerwoną przerywaną linią co to oznacza?


Nadmieniam że z uwagi na ryczałtowy charakter wynagrodzenia zamawiający w sposób jak najbardziej szczegółowy powinien określić zakres robót przewidzianych do wykonania. Pozwoli to uniknąć ze strony wykonawcy złego skalkulowania ceny oraz pozwoli zamawiającemu uniknąć ewentualnych problemów oraz wykonać zamówienie w sposób zgodny z przewidzianym przez zamawiającego zakresem.

Odpowiedzi na pytania dotyczące projektu CO:

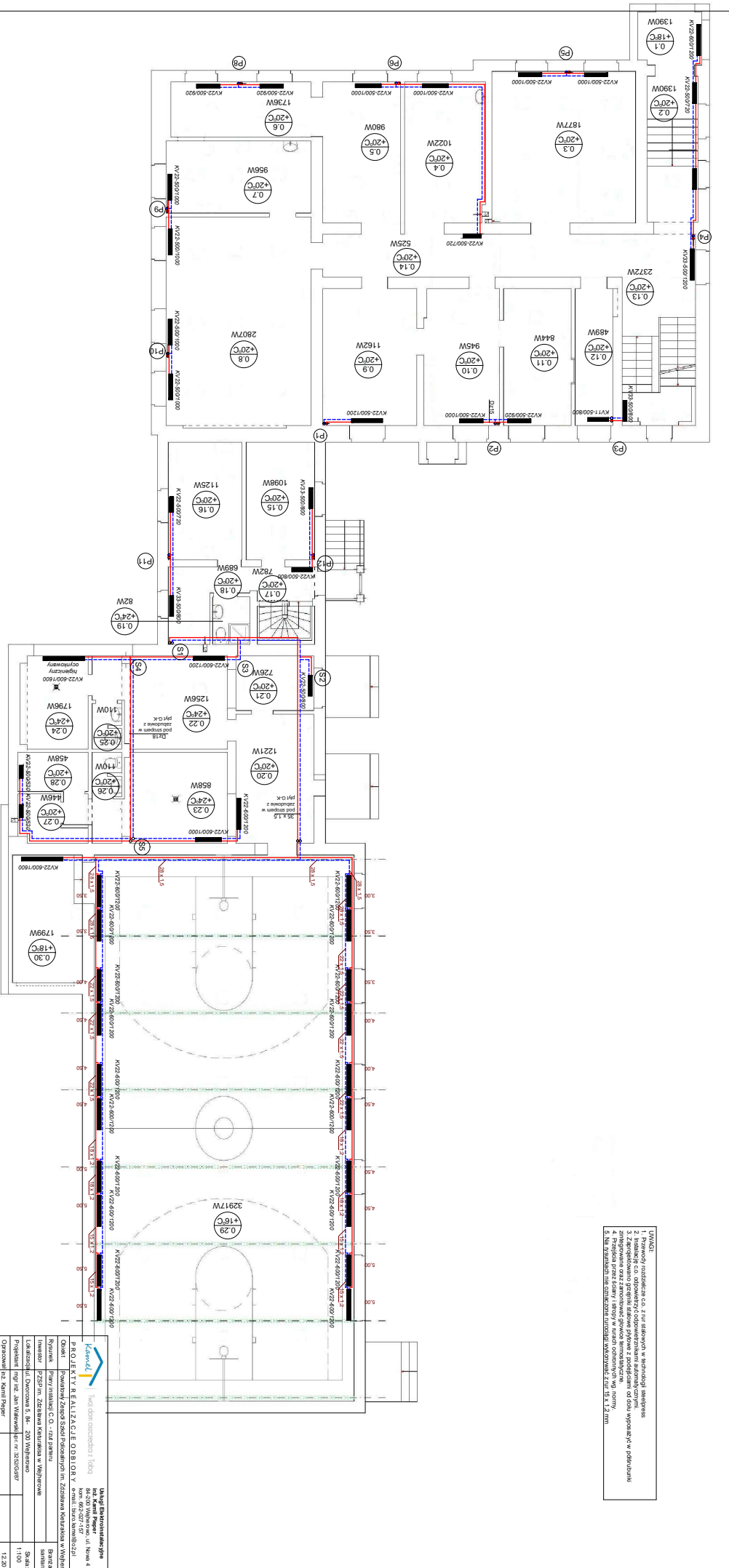
1. instalacja grzewcza montowana na poziomie piwnicy pod stropem nie będzie obudowana żadnymi zabudowami gk
2. wszystkie instalacje grzewcze należy prowadzić po ścianach
3. zamawiający nie wymaga wykonania tzw ekranów zagrzejnikowych
4. zamawiający wymaga wykonanie instalacji grzewczej jako nieizolowanej
5. pompa znajduje się w pomieszczeniu węzła
6. instalację należy podłączyć do istniejących rozdzielaczy znajdujących się przy węźle ciepła
7. zaznaczenie obszaru czerwoną linią nie ma żadnego znaczenia co do zakresu prac, w celu uniknięcia wątpliwości zostało ono usunięte z rysunków


- UWAGI:**
1. Przewody rozdzielacza c.o. z rur stalowych w technologii steelpress
 2. Instalacja c.o. odpowiadająca dopowielznom sadnichadziny
 3. Niepoddawanie przynajmniej z odstępami od dachu wyposazyc w podstrubunki
 4. Przejścia przez ściany i stropy w rurach ochronnych wg normy
 5. Na rysunkach nie oznaczone urozdajki wykonywać z rur 15 x 1,2 mm



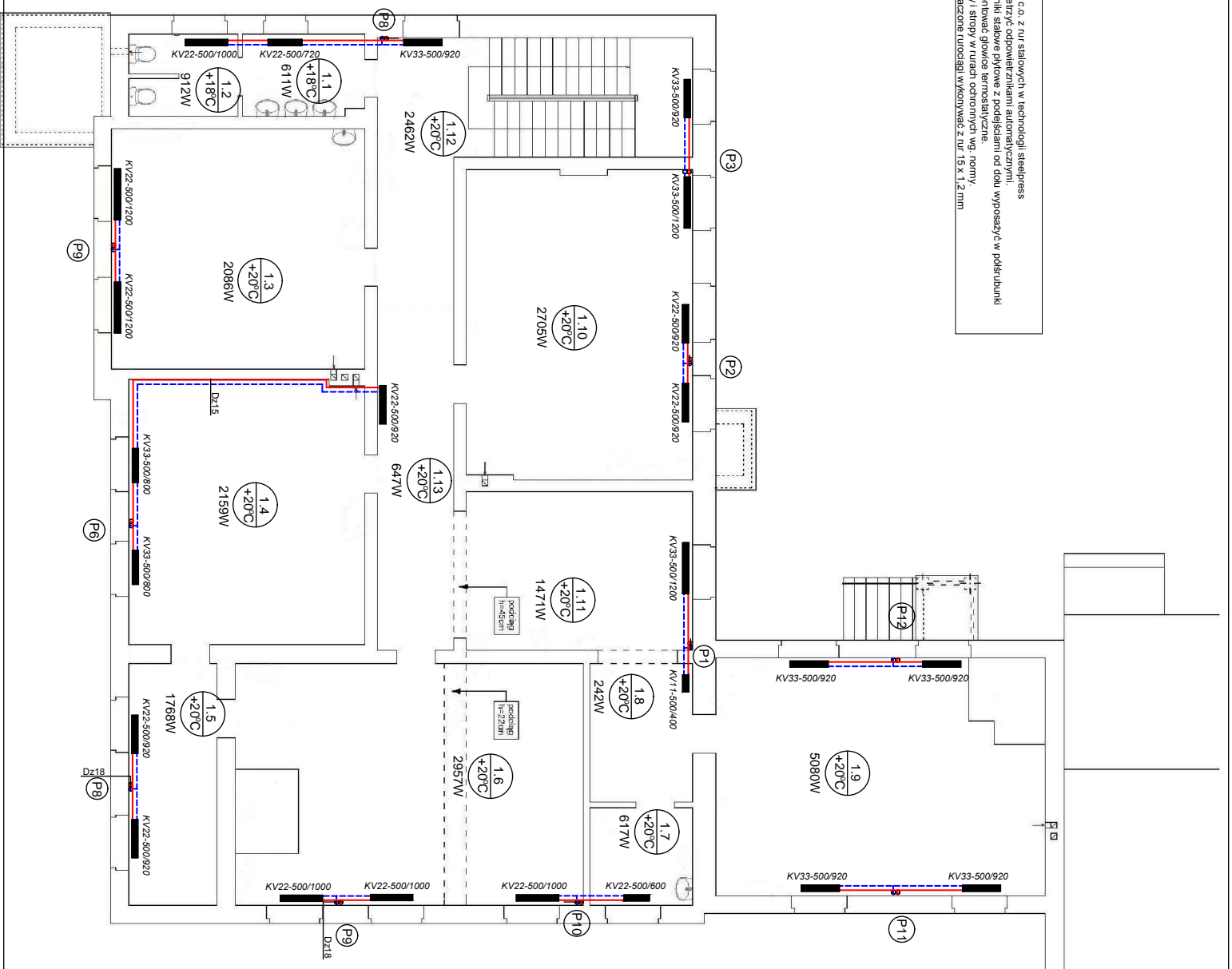
 Usługi Elektronistyczne inż. Kamili Pieper korn. 682-027-151 email: ihuro@kamuel@o2.pl	
PROJEKTY REALIZACJE ODBIORY Powiatowy Zespół Szkół Policealnych im. Zdzisława Kiełtrąksa w Wejherowie	
Obiekt	Plan/Instalacji C.O. - rzut pionowy
Rysunek	PZSP im. Zdzisława Kiełtrąksa w Wejherowie
Investor	mgr inż. Jan Walewski ul. nr. 3252/Gd67
Lokalizacja	ul. Dworcowa 5, 84 - 200 Wejherowo
Projektant	mgr inż. Jan Walewski ul. nr. 3252/Gd67
Opracował	inż. Kamili Pieper
Sprawdził	inż. Tomasz Wałczak 456 Gd/74
	Skala: 1:100
	12.2014
	RYS. CO.1


- UWAGI
1. Wskazywanie pomieszczeń, do których należy wykonać instalację.
 2. Instalacja - całość, z uwzględnieniem odpowiednich parametrów technicznych.
 3. Instalacja - całość, z uwzględnieniem parametrów technicznych, z uwzględnieniem parametrów technicznych.
 4. Instalacja - całość, z uwzględnieniem parametrów technicznych, z uwzględnieniem parametrów technicznych.
 5. Instalacja - całość, z uwzględnieniem parametrów technicznych, z uwzględnieniem parametrów technicznych.



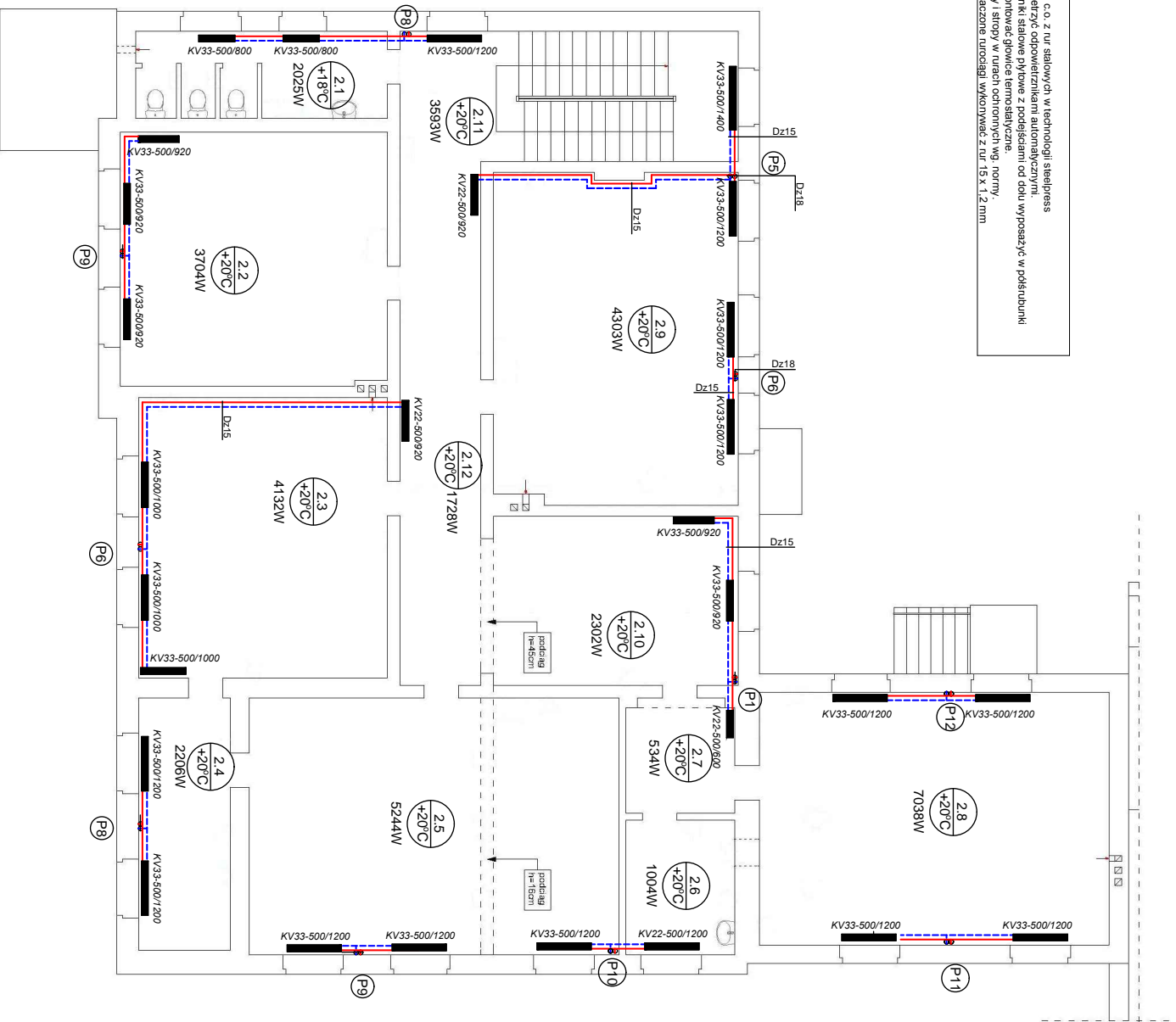
		ul. Kamińskiego 4 01-652 Warszawa tel. 22 622 07 10 fax 22 622 07 11 e-mail: biuro@kawalek.pl
P.S.O. E.K.T.V. REALIZACJE ODBIORNY KAWALEK	Inwestor: PRZEM. ZEBRAWA Kucharska w Warszawie Lobażewski, Dworkowa 5, 04-203 Warszawa Projektant: mgr inż. Jan Wawrzyniak pr. 32050487 Opracował: inż. Kamiński Filip Sprawdził: inż. Tomasz Włodek	Branża: Instalacje Skala: 1:100 Data: 12.2014 Nr rys.: C.02


- UWAGI:**
1. Przewody rozdzielacza c.o. z rur stalowych w technologii steelpress
 2. Instalację c.o. odpowiadają i odpowiadającym automatyki czynniki
 3. Niepoddane wentylacji mechanicznej i mechanicznej od oddu wyposażać w podkrabunka
 4. Przejścia przez ściany i stropy w ruinach ochronionych waga normy
 5. Na rysunkach nie oznaczone uroządki wykonywać z rur 15 x 1,2 mm



 Twój dom oczekuje z Tobą		Usługi Elektroinstalacyjne inż. Kamil Pieper ul. Nowa 4 66-200 Żelazna tel. 662-072-151 email: biuro@kamnel.pl	
PROJEKT WYKONANIE ODBIOR			
Obiekt	Powiatowy Zespół Szkół Policealnych im. Zdzisława Kiełtrakisa w Wejherowie		
Rysunek	Plan instalacji C.O. - piętro I		
Investor	PZSP im. Zdzisława Kiełtrakisa w Wejherowie		
Lokalizacja	ul. Dworcowa 5, 84 - 200 Wejherowo		
Projektant	mgr inż. Jan Walewski ul. nr. 3252/Gd67		Skala: 1:100
Opracował	inż. Kamil Pieper		
Sprawdził	inż. Tomasz Wałczak 456 Gd/74		12.2014 RYS. CO.3

- UWAGI:
1. Przewody rozdzielacza c.o. z rur stalowych w technologii steelpress
 2. Przewody c.o. odpowiadają dopowierzchniom oddzielnym.
 3. Zaprojektowano grzejniki z podłogami o dołu wyposażać w podsiudunki zliczone oraz z podłogami z podłogami.
 4. Przejścia przez ściany i stropy, w urazach ochronnych wg. normy.
 5. Na rysunkach nie oznaczone lucedajki wykonywać z rur 15 x 1,2 mm



 Twój dom oczekuje z Tobą		Usługi Elektronistyczne inż. Kamili Pieper ul. Nowa 4 05-110 Wągrowo tel. 662-072-151 e-mail: biuro@kamuel@o2.pl	
PROJEKT REALIZACJE ODBIORY			
Obiekt	Powiatowy Zespół Szkół Policealnych im. Zdzisława Kiełtrakisa w Węlnierowie		
Rysunek	Plany instalacji C.O. - piętro II		
Investor	PZSP im. Zdzisława Kiełtrakisa w Węlnierowie		
Lokalizacja	ul. Dworcowa 5, 84 - 200 Węlnierowo		
Projektant	mgr inż. Jan Walewski ul. nr. 3252/Gd67		
Opracował	inż. Kamili Pieper		
Sprawdził	inż. Tomasz Wałczak 456 Gd/74		
			Skala: 1:100
			12.2014
			RYS. CO.4

